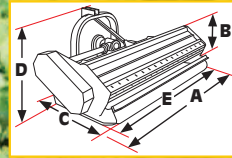
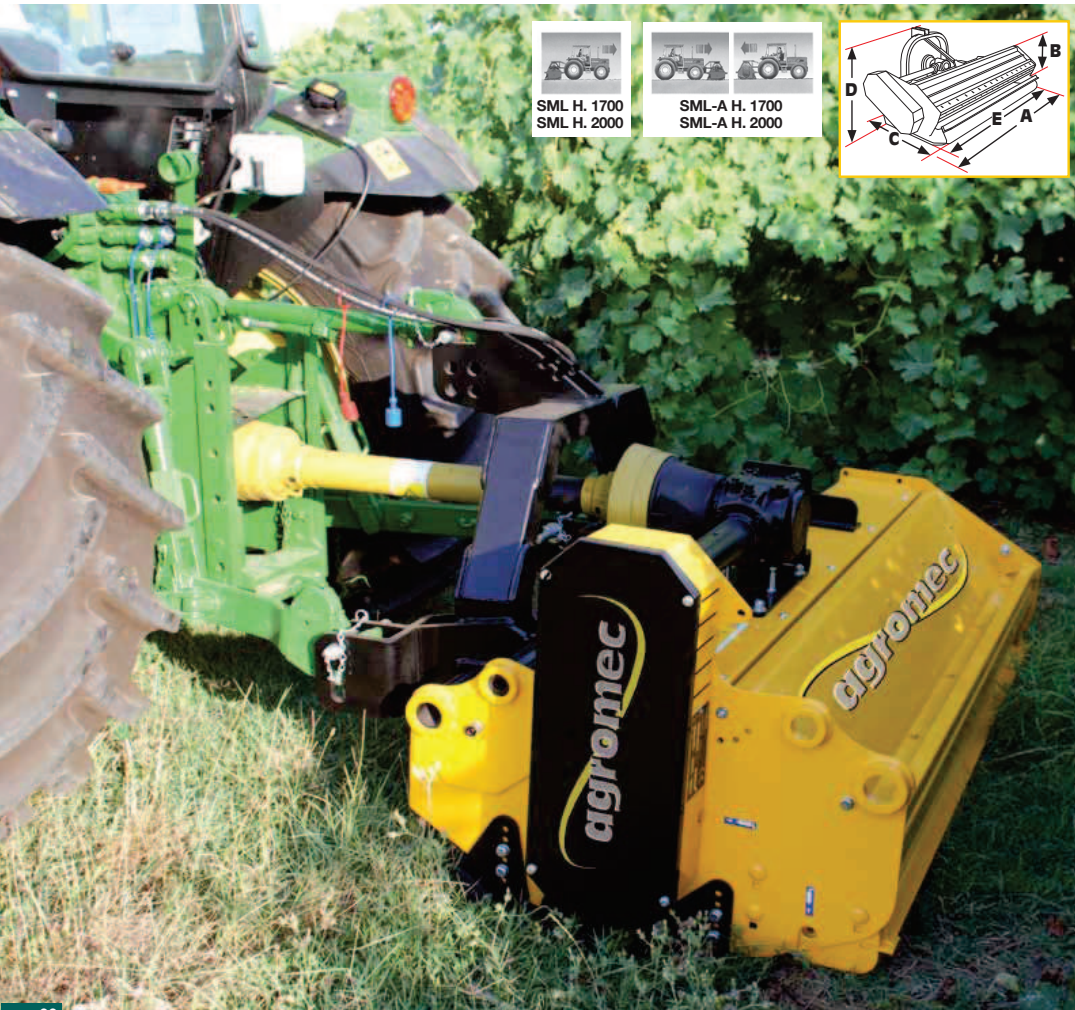


SML HARDOX SML-A HARDOX

1700 | 2000

- IMPIEGO:** Idonea per erba, tralci di vite, soia, sarmenti di piccola dimensione.
- USE:** Suitable for grass, wine shoots, soybeans, pruning and small branches.
- EMPLOI:** Indiquée pour broyer herbe, soja, buissons, petit sarment.
- ANWENDUNG:** Für Grass, Sojabohnen und kleine Reben.
- UTILIZACION:** Idonea para césped, sarmientos, soja, ramas de pequeñas dimensiones.

MODEL	A cm	B cm	C cm	D cm	E cm	max Ø 3 cm	max Ø 5 cm	✂	Kg	△	RPM 540		RPM 1000 (Optional)	
											HP (MAX)	RPM	HP (MAX)	RPM
SML H. 1700 SML-A H. 1700	176	45	84	90	162	48	24	4	410	I-II	60	2235	70	2299
SML H. 2000 SML-A H. 2000	207	45	84	90	192	56	28	4	475	I-II	60	2235	70	2299



- ROTORE ELICOIDALE**
BULLONI UTENSILI IN ACCIAIO 12.9
SUPPORTI PORTA-UTENSILI IN ACCIAIO STAMPATO
- HELICAL ROTOR**
TOOL HOLDERS IN STEEL 12.9
ROTOR TOOL HOLDERS IN PRESSED STEEL
- ROTOR ELYCIDALE**
BOLLONS POUR OUTILS EN ACIER 12.9
SUPPORTS PORTE-OUTILS EN ACIER IMPRIME
- HELIKOIDALER ROTOR**
WERKZEUGBOLZEN AUS STAHL 12.9
AUFHÄNGUNG AUS GEPRÄSSTEM STAHL
- ROTOR ELICODAL**
PERNOS DE ACERO 12.9 PARA HERRAMIENTAS
SOPORTES PARA HERRAMIENTAS EN ACERO IMPRESO

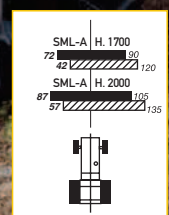
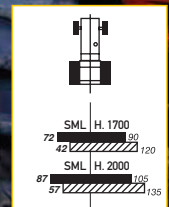
- VELOCITÀ PERIFERICA DEGLI UTENSILI**
- TIP SPEED OF TOOLS**
- VITESSE PERIPHERIQUE DES OUTILS**
- WERKZEUGUMFANGSGESCHWINDIGKEIT**
- VELOCIDAD PERIFERICA DE HERRAMIENTAS**

RPM 540	RPM 1000
m/sec	m/sec
46.2	47.54

MODEL	A mm	B mm
SML H 1700-2000 SML-A H 1700-2000	160x10	395

EQUIPAGGIAMENTO DI SERIE STANDARD EQUIPMENT DE SÉRIE STANDARDAUSSTATTUNG ACESORIOS DE SERIE

- DOBPIO TELAIO IN ACCIAIO HARDOX**
ANTUSURA INTERCAMBIABILE
CONTROCCITTELO DENTATO
CUSCINETTI OSCILLANTI CON DOPIA CORONA DI SFERE
SPOSTAMENTO A SCORRIMENTO MECCANICO Kg 105
RULLO D'APPoggio Ø 140 mm
AUTOPULENTE
RUOTA LIBERA NEL MOLTIPLICATORE
- DOUBLE ANTI-WEAR INTERCHANGEABLE FRAME IN HARDOX STEEL**
TOOTHED STATIC KNIFE
SPHERICAL ROLLER BEARINGS ON DOUBLE SPHERE ROW
MECHANICAL SIDE SHIFT Kg 105
SELF-CLEANING REAR ROLLER Ø 140 mm
FREE WHEEL IN THE GEAR BOX
- DOUBLE CHASSIS EN HARDOX ANTI-USURE INTERCHANGEABLE CONTRE-COUTEAU DENTE**
ROULEMENTS À ROTULE SUR DOUBLE RANGÉE DE BILLES
DÉPOT MÉCANIQUE Kg 105
ROULEAU ARRIÈRE AUTONETTOYANT Ø 140 mm
ROUE LIBRE DANS LE BOITIER
- DOPPELTER AUSTAUSCHBARER UND LANGLEBIGER RAHMEN AUS HARDOX**
GEZÄHNTE GEGENLEISTE
ZWEIFREIHEGES PENDELKUGELLAGER
MECHANISCHE SEITENVERSETZUNG Kg 105
SELBSTREINIGENDE WÄLZE Ø 140 mm
FREILAUF IM GETRIEBE
- DOBLE BASTIDOR EN HARDOX INTERCAMBIABLE Y ANTI-DESGASTE**
CONTRACUCHILLA DENTADA
RODAMIENTO DE DOS HILERAS DE ESFERAS
DESPLAZAMIENTO MECANICO Kg 105
RODILLO AUTOLIMPIANTE Ø 140 mm
RUEDA LIBRE EN LOS ENGRANAJES
- COFANO POSTERIORE CON DOPIO TELAIO IN ACCIAIO HARDOX**
ANTUSURA INTERCAMBIABILE
APRIBILE PER ISPEZIONE
- REAR BONNET WITH DOUBLE ANTI-WEAR INTERCHANGEABLE FRAME IN HARDOX STEEL**
OPENABLE FOR INSPECTION
- CAPOT ARRIÈRE AVEC DOUBLE CHASSIS EN HARDOX ANTI-USURE INTERCHANGEABLE**
OUVERTURE POUR L'INSPECTION
- HALBE HINTEN MIT DOPPELTEM RAHMEN IN LÄNGLIEBIGER HARDOX STAHLQUALITÄT**
AUSTAUSCHBAR UND ZUM ÖFFNEN ZUR INSPEKTION
- ALETAS DE PROTECCIONES**
TAPA TRASERA CON DOBLE BASTIDOR EN HARDOX INTERCAMBIABLE Y ANTI-DESGASTE ABIERTO PARA INSPECCION



OPTIONAL

- SPOSTAMENTO IDRAULICO**
HYDRAULIC SIDE SHIFT
- DEPOT HYDRAULIQUE**
HYDRAULISCHE SEITENVERSETZUNG
- DESPLAZAMIENTO HIDRAULICO**
- SLITTE**
SKIDS
- PATINS**
KUFEN
- PATINES**
- CATENE DI PROTEZIONE**
PROTECTION CHAINS
- CHAÎNES DE PROTECTION**
SCHUTZKETTEN
- CADENAS DE PROTECCION**
- CARDANO**
PTO SHAFT
- CARDAN**
GELENKWELLE
- CARDAN**